

---

# Scholengroep 26

## Mandel en Leie

---

Versie 01/01/2011



Hugo Verrieststraat 68 - 8800 Roeselare  
Tel. 051 26 75 50 - Fax 051 26 75 67  
[www.sgr26.be](http://www.sgr26.be)

school van de  
Vlaamse Gemeenschap

GO!

---

## Inhoudstafel

1	Woord vooraf .....	3
2	Scholengroepen van het GO! .....	4
3	Structuur scholengroep 26 Mandel en Leie .....	5
4	Scholengemeenschap basisonderwijs Kortrijk – Menen .....	6
5	Scholengemeenschap basisonderwijs Roeselare .....	7
6	Scholengemeenschap secundair Kortrijk .....	8
7	Scholengemeenschap secundair MIR (Menen – Izegem – Roeselare) .....	9
8	Centrum volwassenenonderwijs CVO Kortrijk – Menen – Tielt .....	10
9	Centrum leerlingenbegeleiding Mandel en Leie .....	11
10	Methodescholen .....	12
11	Buitengewoon onderwijs .....	13
12	Internaten / Centrum Deeltijds Leren.....	14
13	Onthaalonderwijs anderstalige nieuwkomers OKAN.....	15
14	Kinderdagverblijven .....	16
15	Organogram Centrale Diensten, nuttige adressen en telefoonnummers .....	17, 18, 19, 20, 21, 22
16	Organisatiestructuur administratieve diensten GO!.....	23



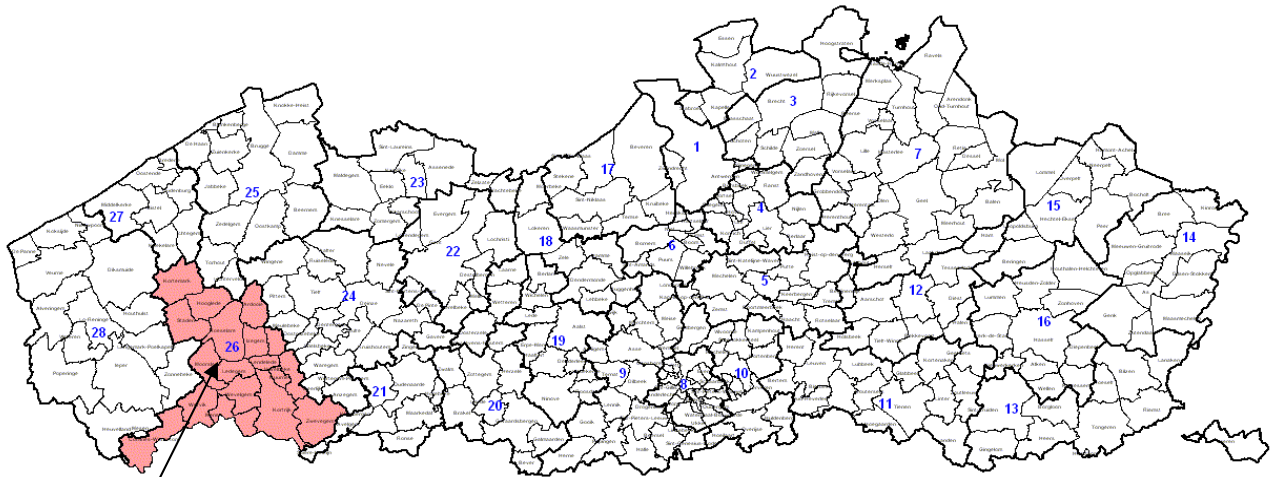
Geachte lezer

Om u wegwijs te maken in de onderwijsstructuur van het GO! onderwijs van de Vlaamse Gemeenschap waartoe scholengroep 26 Mandel en Leie behoort, bieden we u deze brochure aan.

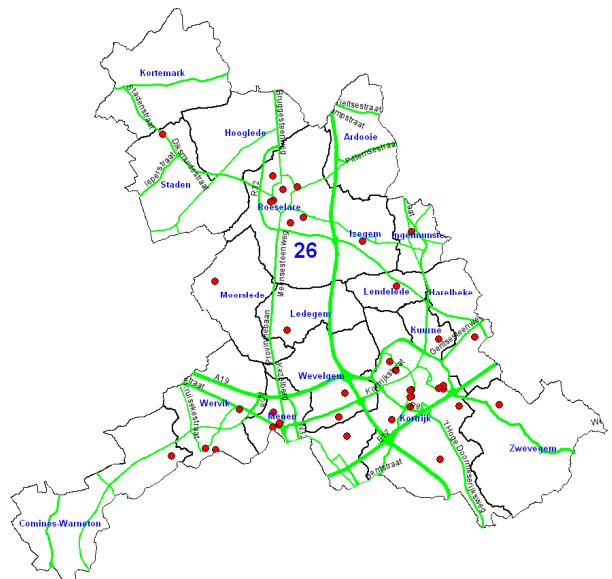
Onze scholen zijn ervan overtuigd dat - in het kader van een goede samenwerking - elkaar kennen extra mogelijkheden biedt om sommige uitdagingen waar we voor staan aan te pakken.

Wij zijn steeds bereid tot samenwerking.

Marc Casteleyn  
Algemeen Directeur  
Scholengroep 26 – Mandel en Leie



Hugo Verrieststraat 68  
8800 Roeselare



## Jij, en wij allemaal, iedereen is VIP!

De 28 scholengroepen van het GO! onderwijs van de Vlaamse Gemeenschap streven naar maximale, gelijke onderwijskansen. Elke leerling of cursist is een unieke persoonlijkheid met specifieke interesses en ambities en moet zich intellectueel en creatief kunnen ontplooiën.

Het GO! vormt verdraagzame, respectvolle, positief kritische, mondige, verantwoordelijke, geëngageerde, creatieve, zelfstandige, sociale en leergierige persoonlijkheden.

De 36 scholen en instellingen van Scholengroep 26 Mandel en Leie, verspreid over 57 vestigingsplaatsen in de regio's Kortrijk, Menen, Roeselare, maken dit mogelijk voor 11.600 leerlingen en cursisten.

Werken aan de ontwikkeling van elke persoonlijkheid, aan harmonie in diversiteit en aan verantwoordelijkheid ten aanzien van anderen. Daarvoor engageren zich elke dag 1650 medewerkers in onze kinderdagverblijven en minicrèches, basis- en secundaire scholen, internaten, centrum deeltijds onderwijs, centrum voor volwassenenonderwijs (CVO) en in het centrum voor leerlingenbegeleiding (CLB).

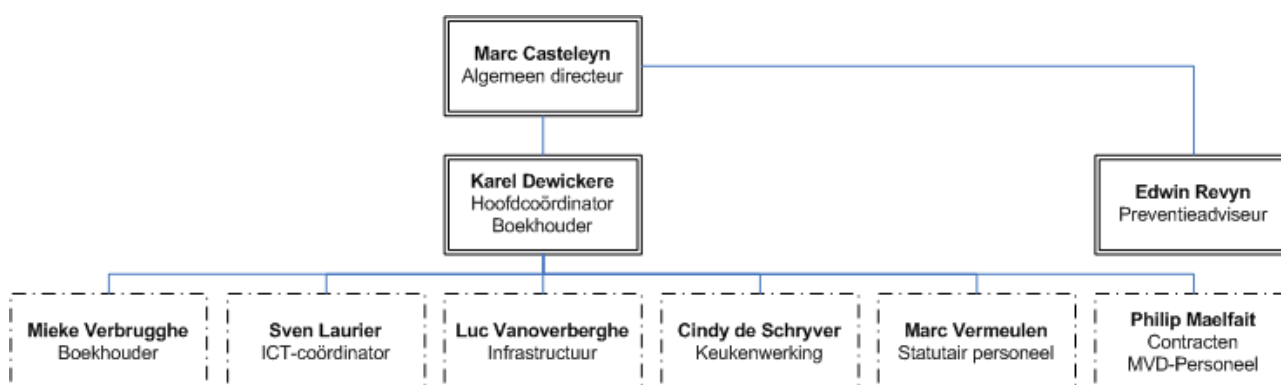
### Raad van Bestuur:

- Martin Courtens, ondervoorzitter
- Carine Azou
- Caroline Oosthuysse
- Arnold Normon
- Roger Pots
- Gino Vandevenne
- Nicolaas Vinckier
- Christiaan Voet

### Algemeen directeur:

- Marc Casteleyn

### Algemeen beleid:



Scholengemeenschap Basisonderwijs Kortrijk – Menen

Scholengemeenschap Basisonderwijs Roeselare

Scholengemeenschap Secundair Onderwijs Kortrijk

Scholengemeenschap Secundair Onderwijs MIR (Menen-Izegem-Roeselare)

Centrum Volwassenen Onderwijs Kortrijk – Menen – Tielt

Centrum Leerlingen Begeleiding Mandel en Leie

## Voorzitter:

Philippe Neve, directeur basisschool “De Startbaan” Wevelgem  
[ph.neve@g-o.be](mailto:ph.neve@g-o.be)

### **MPI Kortrijk**

Pottelberg 5 – 8500 Kortrijk

### **BS “De Startbaan” Wevelgem met vestiging “De Droomhut”**

Veldstraat 17 – 8560 Wevelgem  
Goudbergstraat 111 – 8560 Wevelgem

### **BS “Kransvijver” Heule**

Albrecht Rodenbachlaan 58 – 8501 Heule

### **BS “Groenheuvel” Bellegem**

Groenweg 12 – 8510 Bellegem

### **BS “De Rijzende Ster” Kuurne**

Boomgaardstraat 21 – 8520 Kuurne

### **BS “Ter Gavers” Harelbeke**

Arendstraat 62B – 8530 Harelbeke

### **BS “De Windroos” Zwevegem**

Hendrik Consciencestraat 1B – 8550 Zwevegem

### **BSBO “De Vlier” Geluwe met vestiging Menen**

Guido Gezellestraat 91 – 8940 Geluwe  
Eikenlaan 25 – 8930 Menen

### **BS “Het Open Groene” Marke**

Kalvariestraat 70 – 8510 Marke

### **BS “3 hofsteden” Kortrijk met vestiging Baaistraat**

Minister de taeyelaan 11 – 8500 Kortrijk  
Baaistraat 10 – 8500 Kortrijk

### **BS “De Taalkoffer” Komen**

Kastelenlaan 109 – 7780 Komen

### **BS “De Duizendpoot “ met vestiging “Kameleon” Menen**

Volkslaan 27 – 8930 Menen  
Ontvoogdingsstraat 32 – 8930 Menen

### **BS “De Horizon” Wervik**

Hellestraat 15 – 8940 Wervik  
Speldenstraat 72 – 8940 Wervik

### **BS “Ter Molen” lauwe**

Grote Molenstraat 113 – 8930 Lauwe

---

**Voorzitter:**

Marc Maertens

tel. 051 26 75 65 – Fax 051 26 75 60

[marc.maertens@skynet.be](mailto:marc.maertens@skynet.be)

**MPI “Sterrebos” Rumbeke**

Bornstraat 52 – 8800 Roeselare

**BS “De Plataan” Roeselare**

Mandellaan 145 – 8800 Roeselare

**BS “Ringlaan” en vestiging “De Piramide” - Roeselare**

Groenestraat 174 – 8800 Roeselare

Honzebroekstraat 23 – 8800 Roeselare

**BS “De Eekhoortjes” Ledegem**

Kortewagenstraat 2 8880 Ledegem

**BS “Bellevue” Izegem**

Bellevuestraat 28 – 8870 Izegem

**BS “Windekind” Rumbeke**

Blinde Rodenbachstraat 44 – 8800 Roeselare

**BS “De Regenboog” Ingelmunster**

Meulebekerstraat 38 – 8770 Ingelmunster

**BS “’t Klavertje” Staden**

Diksmuidestraat 1 – 8840 Staden

---

**Voorzitter:**

Roger Lombaerts, directeur KA Kortrijk, tel. 056 22 25 33 – Fax 056 24 56 71  
[ka.kortrijk@g-o.be](mailto:ka.kortrijk@g-o.be)

**Atheneum Pottelberg 2<sup>de</sup> – 3<sup>de</sup> graad**

Pottelberg 4 – 8500 Kortrijk

**Atheneum Pottelberg 1<sup>ste</sup> graad**

Burgemeester F. de bethunelaan 4 – 8500 Kortrijk

**Buso “Ter Bruyninge” Marke**

Bruyningstraat 52 – 8510 Marke  
Weggevoerdenlaan 1a - 8500 Kortrijk

**KTA “Drie Hofsteden” Kortrijk**

Minister de Taeyelaan 13 – 8500 Kortrijk

**MS “Drie Hofsteden” Kortrijk**

Hugo Verriestlaan 155 – 8500 Kortrijk

**TA Heule met Centrum Deeltijds Onderwijs Lendeledede**

Guido Gezellelaan 10 – 8501 Heule  
Pastoor de Beirstraat 7 – 8860 Lendeledede

---

**Voorzitter:**

Jan Buyl, directeur KA Roeselare, tel. 051 27 27 70 – Fax 051 27 27 78  
[ka.roeselare@g-o.be](mailto:ka.roeselare@g-o.be)

**Buso “Sterrebos” Rumbeke met vestiging “Ter Sterre” Moorslede**

Bornstraat 52 – 8800 Roeselare  
Passendaalsestraat 26 – 8890 Moorslede

**MS-KA Roeselare – Campus Tant**

Hugo Verrieststraat 68 – 8800 Roeselare

**MS-KA Roeselare - Campus Groenestraat**

Groenestraat 170 – 8800 Roeselare

**KA Menen “Grenslandscholen” met vestiging Wervik**

Vander Merschplein 54 – 8930 Menen  
Hellestraat 15 – 8940 Wervik

**MS Menen “Grenslandscholen” met vestiging Wervik**

Vander Merschplein 54 – 8930 Menen  
Hellestraat 15 – 8940 Wervik

**MS “Bellevue” Izegem**

Bellevuestraat 28 – 8870 Izegem

---

**Directeur “CVO 3 Hofsteden” en secretaris “Consortium XII Menes”:**

Emmy Leleu, tel. 0476 61 00 33 – Fax 056 21 14 45

[cvo.kortrijk@g-o.be](mailto:cvo.kortrijk@g-o.be)

**Hoofdvestiging “CVO 3 Hofsteden” Kortrijk**  
Minister de Taeyelaan 13 – 8500 Kortrijk

**Campus Menen**  
Vander Merschplein 54  
8930 Menen  
tel: 056 24 18 22

**Campus Tielt**  
Stationsstraat 67  
8700 Tielt  
tel: 0473 94 61 35

**Campus Wevelgem**  
Veldstraat 17  
8560 Wevelgem  
tel: 0472 85 44 56

**Campus Heule**  
Guido Gezellelaan 10  
8501 Heule  
tel: 056 36 53 35

**Campus Wervik**  
Hellestraat 15  
8940 Wervik  
tel: 0478 22 24 69

**Campus Meulebeke 'Ter Deeve'**  
Bonestraat 24  
8760 Meulebeke  
tel: 0473 94 61 35

**Campus Moorslede**  
Passendaalsestraat 26  
8890 Moorslede  
tel: 0478 22 24 69

**Campus Zwevegem**  
H. Consciencestraat 1B  
8550 Zwevegem  
tel: 0473 92 36 78

**Directeur:**

Nico Pattyn, tel. 056 22 56 61 – Fax 056 25 72 95

[clb.kortrijk@g-o.be](mailto:clb.kortrijk@g-o.be)

**Hoofdvestiging:**

Henri Nolfstraat 11 - 8500 Kortrijk

**Consultatiekabinetten:**

- De Bethune  
Felix de Bethunelaan 4A, 8500 Kortrijk
- Roeselare  
Hugo Verrieststraat 36, 8800 Roeselare
- Menen  
Stationsstraat 43, 8930 Menen
- Marke  
Bruyningstraat 20, 8510 Marke

## **Basisonderwijs:**

**BS “De Rijzende Ster” Kuurne**  
Boomgaardstraat 21 – 8520 Kuurne

**BS “Kameleon” Menen**  
Ontvoogdingsstraat 32 – 8930 Menen

**BS “De Eekhoortjes” Ledegem**  
Kortewagenstraat 2 8880 Ledegem

**BS “De Piramide” - Roeselare**  
Honzebroekstraat 23 – 8800 Roeselare

## **Secundair onderwijs:**

**Atheneum Pottelberg 1<sup>ste</sup> graad: methodeschool De Wijzer**  
Burgemeester F. de Bethunelaan 4 – 8500 Kortrijk

---

**Basisonderwijs:**

**MPI Kortrijk**

Pottelberg 5 – 8500 Kortrijk

**MPI “Sterrebos” Rumbeke**

Bornstraat 52 – 8800 Roeselare

**BSBO “De Vlier” Geluwe met vestiging in Menen**

Guido Gezellestraat 91 – 8940 Geluwe

Eikenlaan 25 – 8930 Menen

**Secundair onderwijs:**

**Buso “Sterrebos” Rumbeke met vestiging “Ter Sterre” Moorslede**

Bornstraat 52 – 8800 Roeselare

Passendaalsestraat 26 – 8890 Moorslede

**Buso “Ter Bruyninge” Marke met vestiging in Kortrijk**

Bruyningstraat 52 – 8510 Marke

Weggevoerdenlaan 1a – 8500 Kortrijk

## **Tehuis voor Bijzondere Jeugdzorg:**

**“De Rijzende Ster” Kuurne**  
Boomgaardstraat 21 – 8520 Kuurne  
Beheerder: James Demuyck

## **Internaten:**

**MPI Kortrijk**  
Pottelberg 5 – 8500 Kortrijk  
Beheerder: Martine Derumeaux

**MPI “Sterrebos” Rumbeke**  
Bornstraat 52 – 8800 Roeselare  
Beheerder: Dirk Deprince

**KA Roeselare**  
Campus Groenestraat  
Groenestraat 170 – 8800 Roeselare  
Beheerder: Rein Van Waeyenberghe

## **Centrum Deeltijds Leren:**

**CDO-Lendeledede**  
Pastoor de Beirstraat 7 – 8860 Lendeledede  
Directeur: Brecht Vanwysberghe  
Coördinator: Nadine Pauwels

# Onthaalonderwijs anderstalige nieuwkomers **OKAN** 13

---

## Omschrijving van onthaalonderwijs

Onthaalonderwijs is onderwijs dat de taalvaardigheid Nederlands én de sociale integratie van de anderstalige nieuwkomer bevordert. (**OKAN** = **O**nthaal**k**las voor **A**nderstalige **N**ieuwkomers)

Het onthaalonderwijs heeft tot doel de anderstalige nieuwkomer voor te bereiden op instromen in het gewoon onderwijs en de doorstroming te bevorderen in de reguliere klaspraktijk en de verdere schoolloopbaan. Het onthaalonderwijs moet de anderstalige nieuwkomer in staat stellen op een efficiënte manier te functioneren in de klas, in overeenstemming met zijn leeftijd, als lerend individu en als lid van de klas-/schoolgemeenschap.

Het onthaalonderwijs ontwikkelt bij de anderstalige nieuwkomer de nodige taal- en andere vaardigheden om de leerboodschappen, die in de toekomstige klas zullen verstuurd worden, te kunnen begrijpen en om deel te kunnen nemen aan het sociale verkeer dat in de klas en op school plaatsgrijpt. Deze vaardigheden moeten de anderstalige nieuwkomers in staat stellen zich te integreren in onze samenleving.

Het onthaalonderwijs, zowel het onthaaljaar als het vervolgjaar, maakt werk van actieve integratie van de anderstalige nieuwkomer in het schoolleven, waarbij de relatie van de anderstalige nieuwkomer met de klastitularis en de leeftijdgenoten de nodige aandacht krijgt. Leren omgaan met sociale en culturele verscheidenheid is hierin van groot belang.

## Basisonderwijs

### SCHOLENGEMEENSCHAP Kortrijk - Menen

#### **BS Menen “Leefschool Kameleon”**

Ontvoogdingsstraat 32 – 8930 Menen

#### **BS Kortrijk “Basisschool 3 Hofsteden”**

Minister De Taeyelaan 11 – 8500 Kortrijk

### SCHOLENGEMEENSCHAP Roeselare

Alle basisscholen van de scholengemeenschap Roeselare staan open voor de inrichting van onthaalonderwijs voor anderstalige nieuwkomers en onderwijs voor gewezen anderstalige nieuwkomers. De basisscholen van het gewoon onderwijs richten specifiek aanvullende lessen (onthaalklas) in als op de eerste schooldag van september of in de loop van het schooljaar in de school ten minste zes anderstalige nieuwkomers als regelmatig leerling ingeschreven zijn.

## Secundair onderwijs

#### **MS Menen “Grenslandscholen”**

Vander Merschplein 54 – 8930 Menen

#### **MS-KA Roeselare – Campus Tant**

Hugo Verrieststraat 68 – 8800 Roeselare

**“t Bolhoedje” – Roeselare**

Hugo Verrieststraat 44 – 8800 Roeselare

Tel. 051 24 02 36

**“Gaversloeberke” – Harelbeke**

Arendstraat 62 – 8530 Harelbeke

Tel. 056 71 56 14

**“t Knuffelbeertje” – Zwevegem**

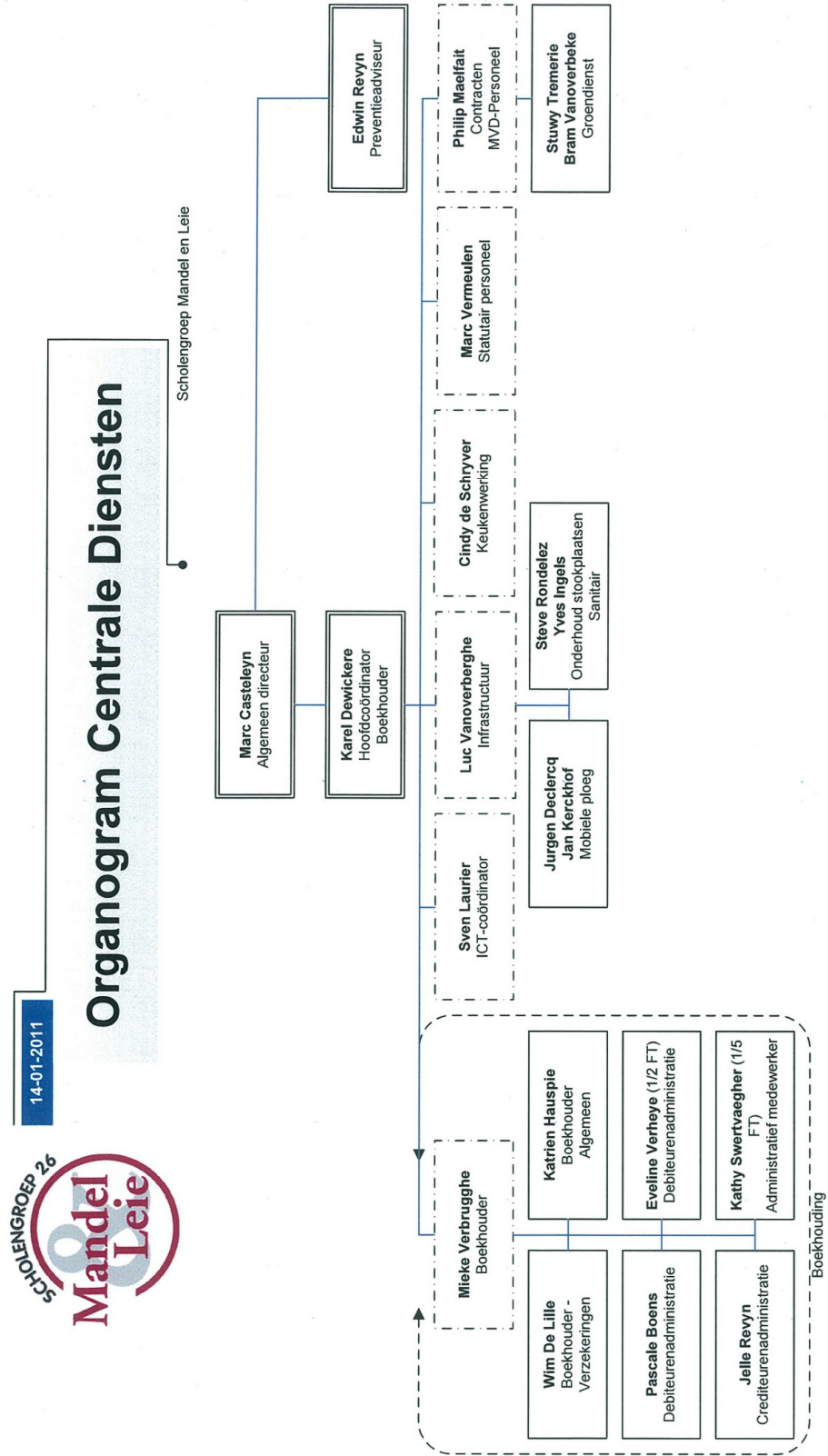
Hendrik Consciencestraat 1B – 8550 Zwevegem

Tel. 056 75 85 51

**“t Sloeberke” – Bellegem**

Groenweg 12 – 8510 Bellegem

Tel. 056 21 70 97



## Centrale diensten:

Hugo Verrieststraat 68 – 8800 Roeselare  
Tel. 051 26 75 50 – Fax 051 26 75 67

### **Marc Casteleyn, algemeen directeur**

Tel. 051 26 75 50 – GSM 0472 50 05 20  
[sgr26@g-o.be](mailto:sgr26@g-o.be)

### **Luc Vanoverberghe, infrastructuur**

Tel. 051 26 75 59 – Fax 051 26 75 66 – GSM 0475 85 35 00  
[luc.vanoverberghe@sgr26.be](mailto:luc.vanoverberghe@sgr26.be)

### **Philip Maelfait, Contracten – meester vak en dienstpersoneel**

Tel. 051 26 75 64 – Fax 051 26 75 66 – GSM 0498 69 78 72  
[philip.maelfait@sgr26.be](mailto:philip.maelfait@sgr26.be)

### **Edwin Revyn, preventieadviseur, gezondheids-, energie- en communicatiecoördinator**

Tel. 051 26 75 55 – Fax 051 26 75 69 – GSM 0473 92 36 77  
[edwin.revyn@sgr26.be](mailto:edwin.revyn@sgr26.be)

### **Karel Dewickere, hoofdboekhouder**

Tel. 051 26 75 62 – Fax 051 26 75 67 – GSM 0476 77 77 97  
[karel.dewickere@sgr26.be](mailto:karel.dewickere@sgr26.be)

### **Mieke Verbrugghe, boekhoudster**

Tel. 051 26 75 53 – Fax 051 26 75 68 – GSM 0494 34 18 17  
[mieke.verbrugghe@sgr26.be](mailto:mieke.verbrugghe@sgr26.be)

### **Marc Vermeulen, statutair personeel**

Tel. 051 26 75 63 – Fax 051 26 75 66  
[marc.vermeulen@sgr26.be](mailto:marc.vermeulen@sgr26.be)

### **Cindy de Schryver, keukenwerking**

GSM 0477 73 76 91  
Centrale Keuken Kortrijk Tel. 056 21 00 96 – Fax 056 25 96 70  
Centrale Keuken Roeselare 051 27 55 00 – Fax 051 27 55 09  
[cindydeschryver@yahoo.com](mailto:cindydeschryver@yahoo.com)

### **Wim De Lille, boekhouder - verzekeringen**

Tel. 051 26 75 52 – Fax 051 26 75 68  
[wim.delille@sgr26.be](mailto:wim.delille@sgr26.be)

### **Sven Laurier, ICT coördinator**

Tel. 051 26 75 56 – Fax 051 26 75 68 – GSM 0494 15 70 69  
[sven.laurier@sgr26.be](mailto:sven.laurier@sgr26.be)

**Jelle Revyn, crediteurenadministratie**

Tel. 051 26 75 51 – Fax 051 26 75 68 – GSM 0479 28 24 26

[jelle.revyn@sgr26.be](mailto:jelle.revyn@sgr26.be)**Pascale Boens, debiteurenadministratie**

Tel. 051 26 75 57 – Fax 051 26 75 69

[pascale.boens@sgr26.be](mailto:pascale.boens@sgr26.be)**Eveline Verheye, debiteurenadministratie**

Tel. 051 26 75 50 – Fax 051 26 75 69

[eveline.verheye@sgr26.be](mailto:eveline.verheye@sgr26.be)**Katrien Hauspie, boekhoudster / algemeen medewerker**

Tel. 051 26 75 51 – Fax 051 26 75 68

[katrien.hauspie@sgr26.be](mailto:katrien.hauspie@sgr26.be)**Kathy Swertvaegher, administratief medewerker**

Tel. 051 26 75 50

[kathy.swertvaegher@sgr26.be](mailto:kathy.swertvaegher@sgr26.be)**Steve Rondelez, HVAC coördinator**

Tel. 051 26 75 54 – GSM 0491 08 07 93

[steve.rondelez@sgr26.be](mailto:steve.rondelez@sgr26.be)**Entiteiten:**

Ent.	Schoolnaam + schoolnummer	Adres Telefoon + Fax	Directie	email
519	BS Wevelgem De Startbaan 2394	Veldstraat 17 8560 Wevelgem 056 41 23 21 Fax 056 41 04 02	Neve Philippe  Quartier Sophie	<a href="mailto:bs.wevelgem@g-o.be">bs.wevelgem@g-o.be</a>
529	BS Heule Kransvijver 2444	A. Rodenbachlaan 58 8501 Heule 056 35 18 08 Fax 056 35 60 64	Buyck Iris	<a href="mailto:bs.heule@g-o.be">bs.heule@g-o.be</a>
539	TA Heule 42325	Guido Gezellelaan 10 8501 Heule 056 35 13 82 Fax 056 37 12 62	Vanwynsberghe Brecht	<a href="mailto:directeur@tah.be">directeur@tah.be</a>
	CDO Lendeledede	P. De Beirstraat 7 8860 Lendeledede 051 31 85 20 Fax 051 31 87 48	Vanwynsberghe Brecht	<a href="mailto:cdo-lendeledede@pandora.be">cdo-lendeledede@pandora.be</a>
549	BS Bellegem Groenheuvel 2337	Groenweg 12 8510 Bellegem 056 21 70 97 Fax 056 21 19 68	Seynnaeve Adelheid	<a href="mailto:bs.bellegem@g-o.be">bs.bellegem@g-o.be</a>

559	BS Kuurne De Rijzende Ster 002451/100032	Boomgaardstraat 21 8520 Kuurne 056 71 02 38 Fax 056 72 85 54	Rommens Ingrid	<a href="mailto:bs.kuurne@g-o.be">bs.kuurne@g-o.be</a>
569	BS Harelbeke Ter Gavers 2469	Arendstraat 62B 8530 Harelbeke 056 71 22 12 Fax 056 72 60 73	Van Loosveldt Jean-Claude	<a href="mailto:bs.harelbeke@g-o.be">bs.harelbeke@g-o.be</a>
579	BS Zwevegem De Windroos 2345	H. Consciencestraat 1B 8550 Zwevegem 056 75 85 51 Fax 056 75 49 78	Claeys Nancy	<a href="mailto:bs.zwevegem@g-o.be">bs.zwevegem@g-o.be</a>
589	BSBO Geluwe De Vlier 3566	Guido Gezellestraat 91 8940 Geluwe 056 51 29 44 Fax 056 51 85 76	Van Laethem Jeannine	<a href="mailto:bsbo.geluwe@g-o.be">bsbo.geluwe@g-o.be</a>
599	MPI Kortrijk 003558/100214	Pottelberg 5 8500 Kortrijk 056 22 66 86 Fax 056 25 71 54	Segers Johan	<a href="mailto:mpikortrijk.directie@g-o.be">mpikortrijk.directie@g-o.be</a>
109	SBSO Marke Ter Bruyninge 27301	Bruyningstraat 52 8510 Marke 056 22 59 20 Fax 056 22 71 79	Cool Francine	<a href="mailto:sbso.marke@g-o.be">sbso.marke@g-o.be</a>
119	BS Marke Het Open Groene 2311	Kalvariestraat 70 8510 Marke 056 21 93 54 Fax 056 22 86 44	Dedeurwaerder Carlos	<a href="mailto:bs.hetopengroene@g-o.be">bs.hetopengroene@g-o.be</a>
129	Atheneum Pottelberg 2 <sup>de</sup> - 3 <sup>de</sup> graad 42465	Pottelberg 4 8500 Kortrijk 056 22 25 33 Fax 056 24 56 70	Directeur Lombaerts Roger Pedagogisch directeur Deprez Arne	<a href="mailto:ka.kortrijk@g-o.be">ka.kortrijk@g-o.be</a>
139	Atheneum Pottelberg 1 <sup>ste</sup> graad 42515	Burg. F. de Bethunelaan 4 8500 Kortrijk 056 22 18 20 Fax 056 24 56 71	Cagnie Silvie	<a href="mailto:ms1.kortrijk@g-o.be">ms1.kortrijk@g-o.be</a>
149	BS Kortrijk 3 Hofsteden 2303	Min. De Taeyelaan 11 8500 Kortrijk 056 22 39 52 Fax 056 21 75 89	Vantomme Johan	<a href="mailto:bs.kortrijk@g-o.be">bs.kortrijk@g-o.be</a>
159	KTA "Drie Hofsteden" Kortrijk 42499	Min. De Taeyelaan 13 8500 Kortrijk 056 22 34 81 Fax 056 21 14 45	Naert Jacques	<a href="mailto:ka1.kortrijk@g-o.be">ka1.kortrijk@g-o.be</a>
169	MS "Drie Hofsteden" Kortrijk 42523	H. Verriestlaan 155 8500 Kortrijk 056 21 40 79 Fax 056 21 30 47	Vanbiervliet Stefaan	<a href="mailto:ms.driehofsteden@g-o.be">ms.driehofsteden@g-o.be</a>

179	BS Komen De taalkoffer Vlaamse school 1941	Kastelenlaan 109 7780 Komen 056 55 78 62 Fax 056 55 46 68	Vandermeulen Tom	<a href="mailto:bs.komen@g-o.be">bs.komen@g-o.be</a>
459	BS Menen De Duizendpoot 124206	Volkslaan 27 8930 Menen 056 51 35 78 Fax 056 20 46 65	Favoreel Carine	<a href="mailto:bs.menen@g-o.be">bs.menen@g-o.be</a>
	BS Menen Kameleon 124206	Ontvoogdingsstraat 32 8930 Menen 056 51 24 00 Fax 056 51 21 01	Favoreel Carine	<a href="mailto:bs.menen@g-o.be">bs.menen@g-o.be</a>
209	BS Wervik De Horizon 2402	Hellestraat 15 8940 Wervik 056 31 27 03 Fax 056 31 01 58	Alleman Karien	<a href="mailto:bs.wervik@g-o.be">bs.wervik@g-o.be</a>
219	KA Menen 42531	Vander Merschplein 54 8930 Menen 056 51 14 55 Fax 056 51 90 08	Sandra Vandendriessche	<a href="mailto:ka.menen@g-o.be">ka.menen@g-o.be</a>
229	MS Menen 42556	Vander Merschplein 54 8930 Menen 056 51 87 60 Fax 056 51 64 29	Dekyen Kevin	<a href="mailto:ms.menen@g-o.be">ms.menen@g-o.be</a>
239	BS Lauwe Ter Molen 2329	Grote Molenstraat 113 8930 Lauwe 056 41 30 14 Fax 056 42 38 82	Rogge Didier	<a href="mailto:bs.lauwe@g-o.be">bs.lauwe@g-o.be</a>
249	BS Roeselare Centrum De Plataan 2519	Mandellaan 145 8800 Roeselare 051 20 70 55 Fax 051 24 99 37	Vandemaele Mieke	<a href="mailto:bs.roeselare.centrum@g-o.be">bs.roeselare.centrum@g-o.be</a>
259	BS Roeselare Ringlaan + leefschoolor "De Piramide" 2527	Groenestraat 174 8800 Roeselare 051 27 27 72 Fax 051 27 27 77	Directeur Wallyn Conny  Directie coördinator Claeys Benny	<a href="mailto:bs.roeselare.ring@g-o.be">bs.roeselare.ring@g-o.be</a>
269	MS-KA Roeselare Campus Groenestraat 042739/102228	Groenestraat 170 8800 Roeselare 051 27 27 70 Fax 051 27 27 78	Directeur Buyl Jan Pedagogisch directeur Derycke Frank	<a href="mailto:ka.roeselare@g-o.be">ka.roeselare@g-o.be</a>
279	MS-KA Roeselare Campus Tant 42754	H. Verrieststraat 68 8800 Roeselare 051 22 62 39 Fax 051 24 49 76	Mondy Eddy	<a href="mailto:ms.roeselare@g-o.be">ms.roeselare@g-o.be</a>
289	MPI Rumbeke Sterrebos 003574/100222	Bornstraat 52 8800 Rumbeke 051 22 63 19 Fax 051 22 83 39	Hovart Ann	<a href="mailto:mpi.rumbeke@g-o.be">mpi.rumbeke@g-o.be</a>

299	SBSO Rumbeke Sterrebos	Bornstraat 52 8800 Rumbeke 051 22 74 11	Directeur Devaere Marc	<a href="mailto:sbso.rumbeke@g-o.be">sbso.rumbeke@g-o.be</a>
319	SBSO Rumbeke Ter Sterre 27318	Fax 051 24 96 04 Passendaalsestraat 26 8890 Moorslede 051 77 77 75	Pedagogisch directeur Duquesne Jan	<a href="mailto:buso.moorslede@g-o.be">buso.moorslede@g-o.be</a>
309	BS Ledegem De Eekhoortjes 2428	Kortwagenstraat 2 8880 Ledegem 056 50 02 60 Fax 056 50 02 60	Festjens Els	<a href="mailto:de.eekhoortjes@g-o.be">de.eekhoortjes@g-o.be</a>
329	BS Izegem Bellevue 2436	Bellevuestraat 28 8870 Izegem 051 30 66 50 Fax 051 31 63 35	Deceuninck Franky	<a href="mailto:bs.izegem@g-o.be">bs.izegem@g-o.be</a>
339	Atheneum Bellevue Izegem 42374	Bellevuestraat 28 8870 Izegem 051 30 15 44 Fax 051 31 63 35	Mestdag Dirk	<a href="mailto:ab.izegem@g-o.be">ab.izegem@g-o.be</a>
349	BS Rumbeke Windekind 2535	Blinde Rodenbachstraat 44 8800 Rumbeke 051 20 41 93 Fax 051 20 96 38	Deseintebein Ann	<a href="mailto:bs.rumbeke@g-o.be">bs.rumbeke@g-o.be</a>
359	BS Ingelmunster De Regenboog 2485	Meulebekastraat 38 8770 Ingelmunster 051 30 26 23 Fax 051 31 82 00	Deschepper Rita	<a href="mailto:bs.ingelmunster@g-o.be">bs.ingelmunster@g-o.be</a>
369	BS Staden 't Klavertje 2031	Diksmuidestraat 1 8840 Staden 051 70 12 48 Fax 051 70 58 25	Wallyn Conny	<a href="mailto:bs.staden@g-o.be">bs.staden@g-o.be</a>
379	CLB	Henri Nolfstraat 11 8500 Kortrijk 056 22 56 61 Fax 056 25 72 95	Pattyn Nico	<a href="mailto:clb.kortrijk@g-o.be">clb.kortrijk@g-o.be</a>
409	CVO 3 Hofsteden Kortrijk-Menen- Tielt 112599	Min. De Taeyelaan 13 8500 Kortrijk 0476 61 00 33 Fax 056 21 14 45	Leleu Emmy	<a href="mailto:cvo.kortrijk@g-o.be">cvo.kortrijk@g-o.be</a>
Versie 1 januari 2011				

respectvol  
verdraagzaam  
mondig  
positief kritisch  
leergierig  
verantwoordelijk  
geëngageerd  
sociaal  
zelfstandig  
creatief

# Organisatiestructuur administratieve diensten GO! 16

---

## Organisatiestructuur

Hier vindt u een overzicht van de organisatiestructuur van de administratieve diensten van het GO! onderwijs van de Vlaamse Gemeenschap, zoals die momenteel geldig is.

## Organogram

De administratieve diensten omvatten 4 verschillende afdelingen. Ze staan onder de leiding van de afgevaardigd bestuurder, mevrouw **Raymonda Verdyck**.

### 4 Afdelingen:

- Onderwijsorganisatie en –personeel (afdelingshoofd: de heer Marc Smets);
- Financiën (afdelingshoofd: mevrouw Els Vermeulen);
- Infrastructuur (afdelingshoofd: de heer Dirk Ferlin);
- Algemene Zaken (afdelingshoofd: mevrouw Helena De Clercq).

Rechtstreeks onder de afgevaardigd bestuurder ressorteren:

- 4 secretariaten:

- secretariaat Raad
- secretariaat Voorzitter
- secretariaat Afgevaardigd Bestuurder
- en algemeen secretariaat

- de stafdienst projectmanagement/ASP
- de stafdienst beleid.

Daarnaast is er nog de gemeenschappelijke preventiedienst, waarvan de leiding berust bij de heer Guy Linten.

Contactgegevens:

[www.g-o.be](http://www.g-o.be)

**Alhambragebouw**

**Emile Jacqmainlaan 20 – 1000 Brussel**

**Tel. 02 790 92 00 – Fax 02 790 92 01**

[info@g-o.be](mailto:info@g-o.be)

*De stafdienst Interne Kwaliteit en de Onderzoeksceel ressorteren onder de afdeling Algemene Zaken.  
De stafdienst Communicatie ressorteert onder de afdeling Financiën.*

